

Aries

Filtres à sable

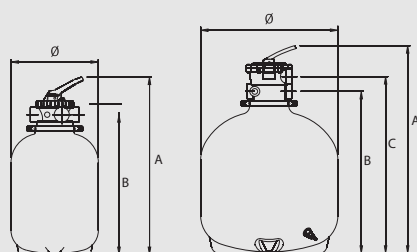
● ● ● Compact

● ● ● Pieds intégrés

● ● ● Pression d'épreuve : 3 bars

● ● ● Cuve garantie 5 ans

▼ dimensions Aries Top

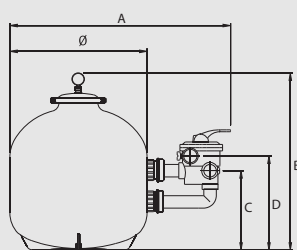


Top 4 voies

Top 6 voies

	A	B	C	Ø
FKB Aries 300 4TP	711	551	611	300
FKB Aries 350 6TP	735	552	612	350
FKB Aries 450 6TP	830	647	707	450
FKB Aries 550 6TP	832	649	709	550
FKB Aries 650 6TP	983	800	860	650

▼ dimensions Aries Latéral



	A	B	C	D	Ø
FKB Aries 550 6LT	850	697	324	384	550
FKB Aries 650 6LT	950	849	364	423	650



conception

- **Filtre à sable :**
Cuve polyéthylène haute densité.
- **Vanne multivoie TOP ou SIDE :**
4 ou 6 voies selon modèle avec manomètre.
- **Equipements :**
Crépines démontables.
Manomètre avec témoin.

applications

Filtre à sable pour filtration d'eau de piscines compatible eau de mer, eau chlorée, eau déminéralisée et eau traitée à l'ozone.

Limites d'utilisation

- **Pression d'épreuve :** 3 bars.
- **Pression de service :** 2 bars.

TYPE	Ø FILTRE	Vanne Multivoies	Débit [m³/h]	Sable kg
FKB Aries 300 4TP 1 1/2" 13859/STD	300	TOP 4 VOIES 1"1/2	4	25
FKB Aries 350 6TP 1 1/2" 13859/STD	350	TOP 6 VOIES 1"1/2	6	35
FKB Aries 450 6TP 1 1/2" 13859/STD	450	TOP 6 VOIES 1"1/2	8	75
FKB Aries 550 6TP 1 1/2" 13859/STD	550	TOP 6 VOIES 1"1/2	12	100
FKB Aries 650 6TP 1 1/2" 13859/STD	650	TOP 6 VOIES 1"1/2	16	200
FKB Aries 550 6LT 1 1/2" 13859/STD	550	LATÉRALE 6 VOIES 1"1/2	12	100
FKB Aries 650 6LT 1 1/2" 13859/STD	650	LATÉRALE 6 VOIES 1"1/2	16	200



les plus ...



Hydraulique Top

- Simplicité du raccordement.



Vanne Top

- Lisibilité des fonctions.
- Témoin de turbidité.

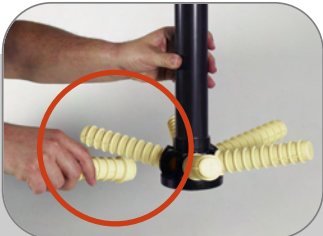


- Vanne latérale.



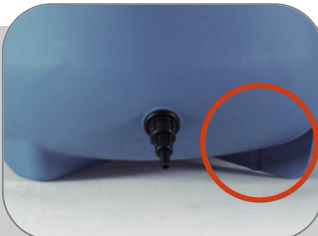
Vanne Latérale

- Accès remplissage sable.



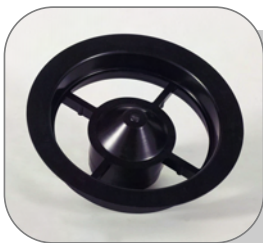
Crépines

- Crépines démontables. Pour les modèles 550 et 650.
- Crépines diamant. Pour les modèles 300, 350 et 450.



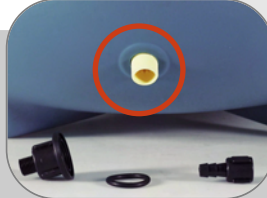
Pieds

- Pieds intégrés.



Sable

- Livrés avec cône de remplissage.



- Vidange avec crépine 15/21 - 1/2"



- Vidange à boisseau 12/17 - 1/4"

Vidange

filtres à sable

aries



Manomètre